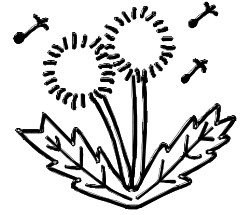


タンポポ調査・西日本2010 第3回実行委員会

- 【名称】 タンポポ調査・西日本2010 第3回実行委員会
- 【日時】 2010年(平成22年)1月30日(土) 13:30~16:30
- 【場所】 大阪市立中央公会堂 大会議室(地下1階・定員84名)
(地下鉄御堂筋線 淀屋橋駅8分・京阪電車なにわ橋駅1分)
大阪市北区中之島1丁目1番27号 TEL:06-6208-2002
- 【内容】 講演「西日本のタンポポの分布と分類」 鈴木 武 氏(兵庫県立人と自然の博物館)
報告1「中国地方の予備調査結果から」 狩山俊悟 氏(倉敷市立自然史博物館)
報告2「四国地方の予備調査結果から」 小川 誠 氏(徳島県立博物館)
報告3「2009年予備調査報告と本調査の内容説明」 木村 進(事務局)
議事:2010年春の調査内容説明・各府県の状況報告・今後のスケジュール
- 【参加費】 300円 (資料代、会場費)



私たちは在来種と外来種のタンポポの分布状況を調査することを通して、調査参加者が身近な自然環境に関心を持ち、その質的な変化に目を向けていただくことを目的としています。それと同時に、1970年代からタンポポ調査が行われている結果と比較することで、タンポポを指標として西日本18府県における自然環境の変遷を明らかにしたいと考えています。また、今回の調査では、近年分布を拡大している在来種と外来種との雑種についても調査対象とし、それらの西日本全域における分布状況も合わせて明らかにすることも計画しています。

2009年3~5月の予備調査では、約3万点での有効データが西日本各地から集まり、その結果報告と分析を今回の実行委員会で発表します。

2010年春の本調査に向けて、西日本全域の自然保護団体・自然史系博物館や大学の研究者・小中高校の教員・市民などに広く呼びかけ、「タンポポ調査・西日本2010実行委員会」を充実させます。

タンポポ調査に関心のある方、これから自分の地域で調査をしたい方はぜひご参加下さい。

「タンポポ調査・西日本2010」各府県事務局

福井県 NPO法人 ウェットランド中池見 / 三重県 三重県民の森 気付 / 滋賀県 琵琶湖博物館内
京都府 京都学園大学バイオ環境学部棟リエゾンセンター気付 / 大阪府 (社)大阪自然環境保全協会
兵庫県 兵庫県立人と自然の博物館内 / 奈良県 奈良自然観察会 久保田 方
和歌山県 和歌山県立自然博物館内 / 鳥取県 鳥取県立博物館内
島根県 島根県立三瓶自然館内 / 岡山県 倉敷市立自然史博物館内
広島県 広島市立舟入高等学校内 / 山口県 山口県植物研究会事務局
徳島県 徳島県立博物館内 / 香川県 香川大学教育学部生物学教室内
愛媛県 愛媛植物研究会 / 高知県 高知県立牧野植物園 / 福岡県 九州大学総合研究博物館内

【連絡先・事務所】 「タンポポ調査・西日本2010」事務局(木村・高島)

Eメール: tampopo2010@nature.or.jp

タンポポ調査専用ホームページ: <http://www.nature.or.jp/Tampopo2010/>

(社)大阪自然環境保全協会 事務所 〒530-0041 大阪市北区天神橋 1-9-13 ハイム天神橋 202

電話:06-6242-8720 FAX:06-6881-8103 E-mail: office@nature.or.jp URL: <http://www.nature.or.jp>