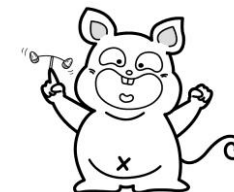


秋の恵み・どんぐりを使って、
秋の一日、身近な自然を楽しみましょう！

どんぐりまつい



2012年度 第20回 大阪府内一斉

	開催団体名・地域	実施日 (曜日)	雨天時	集合時刻	集合場所	実施場所	連絡先 氏名	連絡先 TEL	参加費(円)		
									大人	子ども	家族
1	太子町葉室里山クラブ (南河内郡太子町)	10月21日 (日)	中止	9:30 15:00	近鉄「喜志駅」 ロータリーバス停前	太子町葉室里山	中條 月代	080-1484-5763	300円	100円	/
2	えぼしがた公園自然観察会 (河内長野市)	10月21日 (日)	小雨決行	10:00 12:00	烏帽子形公園プール横 東屋付近	烏帽子形公園内	田原 かおる	0721-63-1692	200円	200円	500円
3	服部緑地自然を楽しむ会 (豊中市)	10月21日 (日)	中止	10:00 12:30	レストハウス前時計塔	服部緑地公園内	斎藤 明	06-6848-7556	200円	100円	500円
4	池田自然観察会 (池田市)	10月21日 (日)	雨天決行	10:00 12:30	池田市緑のセンター ●要申込み	緑のセンター周辺	西本 安宏	072-752-7082 080-5638-1939	100円	100円	/
5	まち中公園自然観察隊 (大阪市中央区)	10月27日 (土)	雨天中止	10:00 12:00	難波宮跡 大極殿前	難波宮跡(中央区)	高橋 恵之	090-3265-1088	100円	100円	/
6	吹田自然観察会 (吹田市)	10月27日 (土)	##### (日)	10:00 15:00	吉志部神社側入り口付近	紫金山公園	芝崎 真知子	06-6389-6814	300円	200円	/
7	茨木・高槻自然に親しむ会 (茨木市)	10月28日 (日)	小雨決行	10:00 12:30	茨木市クリエイティブセンター 東側玄関前	元茨木川緑地内	梅澤 智恵子	090-6328-3348	200円	100円	/
8	鉢ヶ峯の自然を守る会 ・堺自然観察会 (堺市)	10月28日 (日)	雨天中止	9:40 13:30	ハーベストの丘駐車場 トイレ前	東四道路脇・明日 のコナラ林実験地 ↓	野口 隆司	072-299-7406	/	/	300円
9	城東どんぐりまつり実行委員会 (大阪市)	11月3日 (土)	雨天順延 11月4日 (日)	11:00 15:00	南関目公園	南関目公園	ほっと・ステーション しどろもどろ	06-6935-8386	100円	100円	/
10	泉北自然を楽しむ会 (堺市)	11月11日 (日)	中止	10:00 12:00	泉北高速鉄道 光明池駅改札口付近	新檜尾公園内	奥井 実	06-6764-6242	100円	100円	/
11	枚岡ネイチャークラブ (東大阪市)	11月24日 (土)	小雨決行	10:00 14:00	グリーンガーデンひらおか	枚岡神社境内	グリーンガ デンひらおか	072-982-9920	300円	100円	/

*申し込み・持ち物(お弁当など)や移動方法などの詳細は、参加される団体の連絡先にお問合せください。

※各どんぐりまつりの詳細は、(社)大阪自然環境協会ホームページの行事案内でもご覧いただけます。 <http://www.nature.or.jp>

主催/大阪府内一斉どんぐりまつり実行委員会 後援/大阪府・大阪府教育委員会(予定)

問合せ先/(社)大阪自然環境保全協会 TEL: 06-6242-8720 FAX: 06-6881-8103 Eメール: office@nature.or.jp